

Rapport d'activité 2022

Retour sur une année d'actions
au service des entreprises et
des territoires



2022 : L'AN 1 DE LA TRANSFORMATION

Comme nous l'avions annoncé dans la précédente édition de notre rapport d'activité annuel, le temps fort de l'année 2022 a été le déploiement d'un plan de transformation volontariste et ambitieux de notre modèle économique, afin de compenser la baisse drastique et sans précédent de la ressource fiscale de la CCI du Jura à hauteur de -40% en 2 ans, ceci sans renoncer à nos services mais au contraire en développant davantage notre offre d'accompagnement aux entreprises.

Ce plan de transformation a tout d'abord été construit sur une écoute des attentes et des besoins formulés par un panel représentatif de dirigeants jurassiens conjuguée à l'identification des bonnes pratiques de notre réseau, le tout débouchant sur une refonte globale de notre offre et de notre stratégie commerciale. Il a ensuite été validé au cours d'un séminaire des membres de notre Assemblée avant d'être mis en œuvre par l'ensemble de nos équipes dans le cadre d'une démarche proactive qui a sollicité la contribution de tous nos collaborateurs.

Nous poursuivons à présent cette transformation en optimisant chacune de nos prestations tout en détectant de nouveaux gisements d'intervention, afin de conforter notre tissu économique par la stimulation du développement des compétences de nos équipes et l'acquisition de nouvelles expertises.

La CCI du Jura est également restée très investie tout au long de l'année sur les enjeux d'attractivité économique de notre territoire afin de desserrer les contraintes de recrutement auxquelles sont confrontées la plupart des acteurs économiques. L'objectif est d'attirer durablement de nouveaux talents grâce à la valorisation de la marque employeur et des vastes opportunités professionnelles offertes aux nouveaux arrivants par « le premier Département industriel de France » rapporté à sa population active.

Nous saluons l'engagement de toutes et de tous, Elus et collaborateurs de la CCI du Jura, dans cette mutation indispensable à la pérennité de notre action et à l'amélioration continue de notre performance collective.



Luc Drevet
Directeur Général

Jean-Pierre PARIZON
Président

MESURE DE LA SATISFACTION DES CCI EN BOURGOGNE FRANCHE-COMTÉ *

* Enquête Opinionway pour CCI France



8,4 /10

Note de satisfaction globale quant à l'accompagnement fourni par les CCI (moyenne nationale 8,1 / 10)



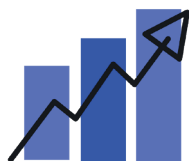
9,2 /10

Note de la qualité de la relation avec les interlocuteurs de la CCI



60%

des entreprises interrogées ont mis en place au moins une action à la suite de leur accompagnement



29%

des dirigeants interrogés indiquent que leur chiffre d'affaire a progressé à la suite de l'accompagnement CCI



8,3 /10

Note de recommandation de la CCI à une autre entreprise (moyenne nationale 8,1 / 10)



35 %

des accompagnements ont porté sur l'accompagnement à l'export et le développement international

CHIFFRES CLÉS JURA



434
abonnés
@cci_jura
NOUVEAU !



200
annonces de
recrutement
relayées sur
jurarecrite.com



3945
formalités
internationales
traitées



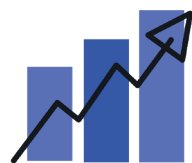
4281
abonnés
@CCI_DU_JURA
soit -0,4 %



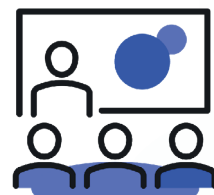
878
abonnés à
CCI du Jura
soit + 28 %



95
campagnes emailings
3 campagnes SMS



86
entreprises
accompagnées au
financement



75
événements et
ateliers thématiques
en présentiel et
webinaire



13
newsletters [JuraneWS](#)



100
entreprises
accompagnées
sur le thème du
Développement
Durable



126
participants au
ateliers création
d'entreprise



50
entreprises
accompagnées
dans leur transition
numérique



1797
formalités traitées
par le CFE



949
abonnés à la page
CCI JURA
soit + 4%



Accompagner les entreprises dans leur transition numérique et leur transformation digitale

UNE OFFRE DE SERVICES SUR MESURE

L'objectif est de continuer à développer des actions spécifiques à destination de nos ressortissants afin d'améliorer la compétitivité de leurs entreprises par un usage pragmatique du numérique, de démocratiser ces usages à travers des actions de sensibilisation, de conseil et d'accompagnement. À cet effet, la CCI du Jura propose un Espace dédié aux entreprises et aux porteurs de projets qui souhaitent développer des process et des services à partir de compétences issues du digital.

BOOSTER SA COMMUNICATION ET SON MARKETING DIGITAL

Diagnostic, accompagnement, formation, analyse, stratégie sont les principaux objectifs des différentes formules d'accompagnement personnalisées proposées par l'Espace Compétences Digitales afin d'optimiser la compétitivité des entreprises. Dans le domaine professionnel, le but de la communication digitale est de transmettre des messages, des valeurs ou encore des résultats qui vont attirer l'attention des internautes cibles et améliorer la visibilité d'une entreprise. Quant au marketing digital il se penche sur des questions d'offres et d'expériences utilisateur sur le web. Nos prestations : Diagnostic Communication Digitale / Accompagnement montage plan de communication / Réseaux sociaux : lesquels avec quelle ligne éditoriale ? / Créer, animer, référencer un site / Mettre en place des emailings respectant le RGPD / Création et retouche de visuels / etc.

RELANCE TOURISME NUMÉRIQUE

Dans le cadre du Plan tourisme Destination France et de l'initiative France Num mis en place par la Direction Générale des Entreprises, les Chambres de Commerce et d'Industrie proposent à 5 000 petites entreprises contribuant à l'attractivité touristique du territoire de bénéficier d'un diagnostic individuel de maturité numérique, accompagné d'un plan d'actions pour développer leur activité avec le numérique.

L'accompagnement a pour objectif d'élaborer des plans d'actions personnalisés et de mettre en œuvre des solutions simples et concrètes. Ce programme se poursuit en 2023.



LA WEBSCHOOL DU JURA

En 2022, la webschool a réuni une centaine de personnes à travers 3 webinaires et 3 thématiques : rendre son site web plus visible sur Google en optimisant son référencement, créer ses visuels avec CANVA et impliquer, c'est aussi motiver !

LES ATELIERS GOOGLE

Les consommateurs ont massivement adopté des pratiques digitales pour effectuer leurs achats. Les professionnels doivent constamment s'adapter pour répondre aux nouvelles habitudes de consommation.

La numérisation des entreprises reste un chantier prioritaire. C'est pourquoi les CCI de Bourgogne Franche-Comté et Google Ateliers Numériques organisent en coopération des webinaires pour aider les entreprises de la région à s'appropriier ou à mieux maîtriser les usages numériques dans le cadre de leur développement.

En 2022, 20 ateliers ont rassemblé plus de 300 établissements jurassiens et plus de 1 000 établissements en Bourgogne Franche-Comté.

PROGRAMME RÉGIONAL KAPNUMÉRIK

La transition numérique constitue un enjeu crucial et décisif pour tous les acteurs économiques de la région.

Dans le cadre du programme régional Kapnumérik, les CCI proposent un programme de sensibilisation et d'accompagnement à la transformation numérique pour toutes les entreprises du territoire quelque soit leur secteur d'activité, leur taille ou leur niveau de performance.

En 2022, une cinquantaine d'entreprises ont bénéficié d'un accompagnement par la CCI du Jura.

kapnumerik
Une action des CCI de Bourgogne Franche-Comté

100

Participants à la webschool du Jura

20

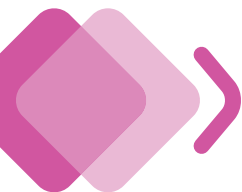
Ateliers Google

300

Établissements participants aux ateliers Google

50

Entreprises accompagnées



Les accompagnements à la cybersécurité

Les cyber-attaques frappent sans distinction petites entreprises et multinationales... Pour les victimes, elles se soldent par une demande de rançon, un vol de données sensibles, une indisponibilité partielle ou totale des équipements, un impact négatif sur l'image de l'entreprise. La reprise d'activité, quand elle n'est pas impossible, est souvent longue à mettre en œuvre, coûteuse et éprouvante. En 2022, les attaques cyber ont connu une augmentation significative (+ 40% par rapport à 2021) et sont de plus en plus sophistiquées. Elles touchent notamment les TPE/ PME qui restent une cible de choix, dû à des systèmes d'information encore largement vulnérables et un retard pris en matière de sécurité informatique face à des cybercriminels de plus en plus compétents et organisés. Ces attaques ont engendré d'importants dommages économiques, perturbé les opérations des organisations et compromis la confidentialité des données.

Dans ce contexte, afin d'aider les entreprises à prévenir les risques liés à la sécurité de l'information, la CCI Jura renforce son offre à destination des entreprises, afin de bien appréhender les obligations liées au traitement des données personnelles, et renforcer leurs mesures de cybersécurité au quotidien.

LA SENSIBILISATION À LA CYBERSÉCURITÉ

Vos collaborateurs sont la première et dernière barrière contre les cyberattaques. L'erreur humaine étant impliquée dans plus de 90 % des incidents de sécurité, il est indispensable que l'ensemble de vos salariés soient sensibilisés à la cybersécurité pour comprendre les cyberattaques, les détecter, adopter les bonnes pratiques et acquérir les bons réflexes. Développer une culture sécurité de ses collaborateurs permettra de déjouer bon nombre de cyberattaques.

LE DIAGNOSTIC CYBERSÉCURITÉ : MY CYBER 360° VOTRE PLAN D'ACTION EN 3 ÉTAPES

Étape indispensable pour évaluer votre situation et protéger les données et le système d'information de votre entreprise, ce diagnostic est réalisé dans vos locaux par un conseiller certifié (ISO/CEI 27001 Lead Implementer, ISO/CEI 27005 Risk Manager), en présence des personnes de l'entreprise et/ou des prestataires impliqués dans la sécurité de l'information.

Il couvre méthodiquement et de manière exhaustive l'ensemble des domaines de la sécurité de l'information, indépendamment de vos équipements technologiques. Il s'adapte à votre structure, quelle que soient sa taille et son activité, pour fournir des préconisations concrètes basées sur la norme ISO 27001, et les mesures indispensables à mettre en œuvre. À l'issue de cet état des lieux, nous vous remettons un plan d'actions personnalisé contenant des recommandations détaillées par ordre de priorité, sur l'ensemble des points faibles/perfectibles identifiés. Par la suite, votre conseiller certifié assurera un suivi opérationnel des différentes mesures et actions mises en place suite aux recommandations.

LA FORMATION À LA CONFORMITÉ RGPD DÉDIÉE AUX TPE / PME

Les objectifs de cette formation d'une journée dédiée au TPE et PME sont de permettre d'intégrer les notions essentielles du RGPD, de comprendre ce qu'il implique pour votre entreprise, d'identifier la liste de tous les traitements de données personnelles que vous détenez et d'entreprendre votre mise en conformité en toute autonomie afin de prouver à tout moment, que les données personnelles que vous stockez, traitez ou utilisez sont protégées.

Durant cette formation, nous vous remettons les outils nécessaires à la mise en conformité (registre des traitements, check list par type de traitement se traduisant en plan d'actions, la liste de la documentation à annexer au registre des traitements...) et vous commencerez à les utiliser pour votre propre structure. Cette journée de formation peut être prise en charge tout ou partie par votre plan de formation (OPCO).



LE SECNUM ECO, UN ÉVÈNEMENT DÉDIÉ ORGANISÉ LE 22 OCTOBRE À LONS LE SAUNIER



Le colloque SecNumeco a été coorganisé par l'Agence Nationale de la Sécurité des Systèmes d'Information (ANSSI), le Service de l'Information Stratégique et de la Sécurité Économiques (SISSE) et la Chambre de Commerce et d'Industrie du Jura et en partenariat avec le journal le Progrès.

Cet évènement s'inscrivant pendant le Cybermois, déclinaison nationale du mois européen de la cybersécurité, a permis d'aborder les perspectives de la sécurité économique et de la sécurité du numérique autour de témoignages, de démonstrations et de retours d'expériences.

Au programme de la journée : des interventions d'experts ont été proposées aux côtés du témoignage d'un chef d'entreprise de la région ayant subi une cyberattaque récente.

Des outils pratiques pour protéger les entreprises des risques d'atteintes au patrimoine matériel et immatériel de leur organisation ont été présentés.

Les intervenants : Jean-Baptiste BARBIER, INPI / Véronique BRUNET, ANSSI / Vincent RASNEUR, CNIL / Denis BOYER, ACYMA Cybermalveillance.gouv.fr / Serge DURAND, Airbus / 1 Intervenant du Ministère de l'Intérieur / Yasmina POMATHIOS et Delphine RACLE direction régionale des douanes / Pascal GADEN, Partner chez Almond / Juliette KURTZMANN, ARNIA / Capitaine Thomas ANTOINNE, Adjudant-chef Stéphane MALAIZE, Gendarmerie Nationale.

Chaque intervention s'est vue interactive afin de pouvoir interagir avec les 112 participants en leur permettant de poser toutes leurs questions.

LANCEMENT DE LA NEWSLETTER CYBERSÉCURITÉ RÉGIONALE

Afin de vous tenir au fait des actualités et des bonnes pratiques en matière de cybersécurité, les CCI de Bourgogne Franche-Comté ont élaboré un nouveau support Newsletter Régionale bi-mensuelle. Vous pouvez vous y abonner [en suivant ce lien](#).



L'OUTIL DIGIPILOTE CCI FRANCE

Bruno Gallet, Conseiller cybersécurité à la CCI du Jura, a participé avec l'équipe des conseillers référents en la matière à l'élaboration d'un questionnaire Cybersécurité basé sur la norme ISO 27001 sur l'outil de diagnostic CCI France : Digipilote.



Desserrer les contraintes de recrutement des entreprises par une politique d'attractivité territoriale volontariste et adaptée

En 2021, les équipes de la CCI du Jura ont été pleinement mobilisées pour **soutenir les efforts de relance** engagés par les entreprises de son ressort, et également, pour positionner **un Jura plus attractif** en termes d'**emploi** et de **développement économique**, aux côtés des services de l'État et des collectivités territoriales.

LA DÉMARCHE JURARECRUTE

La démarche Jura Recrute orientée à la fois « entreprise » et « cadre de vie », vise à promouvoir les territoires et leurs emplois en accompagnant les collectivités sur leur « pack accueil », et les rapprocher des entreprises locales qui recrutent. Ainsi à l'été 2022, l'outil internet « [Jura recrute](#) » (présenté ci-après) a été lancé pour permettre de valoriser les entreprises en tant qu'employeurs (cadre de travail) et de valoriser le territoire (cadre de vie) pour attirer de nouveaux talents sur le Jura. Au-delà de cet outil, la démarche « Jura Recrute » s'inscrit dans une démarche départementale pilotée par le Département avec l'Agence d'ingénierie du Jura et le Comité départemental du Tourisme. Ainsi, la CCI a réalisé les actions suivantes sur 2022 :

- Présentation de la démarche aux 14 EPCI lors d'un conseil d'administration de l'Agence d'ingénierie du Jura
- Création du site internet Jura recrute et d'un support papier « carte de visite »
- Communication relayée du Jura Magazine et d'une vidéo de présentation du Jura comme lieu de vie et de travail, réalisés par le Comité départemental du tourisme
- Présence à la Foire de Libramont, Belgique, pour la promotion des emplois et du Jura
- Webinaire vers les demandeurs d'emploi des Hauts de France (partenariat avec Pôle emploi) avec l'appui de 4 EPCI, du Comité départemental du tourisme et de 8 entreprises issus des 4 EPCI : présentation d'emplois, rencontre d'employeurs, présentation du territoire d'accueil

LA PLATEFORME RH JURA INTERCONSULAIRE (PRH)

Animée par les 3 chambres depuis 11 ans et soutenue par l'État jusqu'en 2022, elle regroupe les partenaires et acteurs sur les champs des ressources humaines, de l'emploi, de l'insertion, de la formation. Elle permet d'apporter une réponse globale aux TPE/PME du territoire en matière de ressources humaines.

La PRH s'adresse également aux salariés des entreprises, aux demandeurs d'emploi, aux jeunes en recherche d'alternance, ainsi qu'aux territoires.

Pour la découvrir, rendez-vous sur : plateforme-rh-jura.fr

LA NEWSLETTER PRH

La PRH publie également une newsletter trimestrielle à destination des dirigeants et salariés et acteurs des Ressources Humaines avec pour chaque parution un Grand Thème. En 2022 : L'inclusion / La marque employeur / Comment recruter autrement avec les SIAE ? / L'attractivité. Vous pouvez vous inscrire sur le site : plateforme-rh-jura.fr

**PLATEFORME RH
JURA**



LE LANCEMENT DE LA PLATEFORME JURARECRUTE

Les 3 chambres consulaires du Jura (CCI, CMA et Chambre d'Agriculture) se sont associés pour développer un site internet gratuit : jurarecrute.com qui permet de faciliter les recrutements dans le Jura, mais pas que...



De nombreuses entreprises, tous secteurs confondus, rencontrent des difficultés de recrutement. Le taux de chômage dans le Jura est particulièrement bas. Le vivier de candidats est localement faible, il est donc nécessaire de valoriser les entreprises en tant qu'employeurs (cadre de travail) ainsi que de valoriser le territoire (cadre de vie) pour attirer de nouveaux talents.

PLUS DE

100

entreprises
inscrites

200

offres d'emploi
répertoriées

L'ANIMATION DU CLUB DES ENTREPRISES S'ENGAGENT

« Les entreprises s'engagent », c'est la Communauté française des entreprises engagées pour une société inclusive et un monde durable initiée par le Président de la république en 2018.

La démarche :

- Une Communauté pour construire une société inclusive et un monde durable pour tous, en s'appuyant sur les forces de chacun
- Des entreprises qui s'engagent : l'entreprise constitue un moteur puissant d'innovations sociales et sociétales et joue un rôle clé dans la cohésion sociale du pays
- Pour agir collectivement : l'État s'engage à faciliter, accompagner et valoriser les actions sociales qui sont déployées par les entreprises du territoire

Les thématiques d'engagements :

- Sobriété énergétique
- Insertion professionnelle des jeunes
- Insertion professionnelle des personnes en situation de handicap
- Achats inclusifs
- Insertion professionnelle des personnes placés sous main de justice
- Insertion professionnelle des réfugiés
- Insertion professionnelle des habitants des Quartiers Prioritaires de la Ville
- Ukraine

Le Club du Jura :

Lancé à l'été 2021, il comprend 40 entreprises à la fin de l'année 2022. Les 2 priorités identifiées par les adhérents sont le recrutement et les passerelles entre les écoles et les entreprises.

Il s'appuie sur les acteurs de l'emploi et de l'insertion et d'un réseau de partenaires existants : Pôle emploi,

Cap emploi, Missions locales, structures d'insertion par l'activité économique, la Plateforme RH, les Clubs RH, les Rencontres industrielles du Grand Dole, les Rencontres entreprises Territoire d'Industrie Haut-Jura, Made in Jura, association Alons'ZI, Pôle Ressources IAE de BFC, chargés de développements économiques des collectivités locales.

Il se structure autour de 2 co-leaders : M. Olivier EUVRARD, Directeur d'usine – Bouvard Alina Industrie et M. Matthieu GROSSET, Directeur – Groupe Coopératif Demain, entourés de M. Angelo CUCCI, Chargé de développement Emploi – Territoire à la DDETSPP 39 et depuis octobre 2022, Mme Charlotte MINOTTI, Responsable appui aux territoires et emploi – CCI du Jura.

Les plus-values pour les entreprises adhérentes :

Rejoindre un réseau local de pairs et d'entreprises engagés pour agir collectivement et localement, participer à des événements communs et bénéficier d'outils et de solutions pour passer à l'action, grâce à des programmes d'engagements et des services clés en main.



Pour tout contact :

lesentreprisesengagent.39@gmail.com

07 60 98 68 83 / 06 72 22 59 77

LA FOIRE DE LIBRAMONT

La foire de Libramont a accueilli plus de 200 000 visiteurs sur 4 jours. Les représentants de la Chambre de Commerce et d'Industrie, d'Agriculture et d'Artisanat jurassiennes, ainsi que les délégués de SOELIS (Emploi en milieu rural) ont présenté les entreprises et les métiers jurassiens qui recrutent, le cadre de vie jurassien particulièrement attractif et, bien entendu, des offres d'emplois et de reprise en temps réel dans le but d'attirer de nouveaux talents sur le territoire. Ils ont valorisé le nouvel outil jurarecrite.com qui offre aux entreprises la possibilité de recruter dans le Jura grâce au CV en ligne déposés par les candidats et aux personnes à la recherche d'un emploi ou d'un stage, d'accéder en quelques clics à de nombreuses offres dans le Jura. Et ils ont diffusé les offres de reprises pour de potentiels entrepreneurs via transentreprise.com



ÉVÉNEMENTS ET SALONS 2022



PLATEFORME RH
JURA



4 mai : Jobdating Alternance
Dole (Mission locale)

22 mars : Printemps de la Formation
Mouchard (Communauté de Communes du Val d'Amour)

19 avril : Forum emploi
Mouchard (Communauté de Communes du Val d'Amour)

11 octobre : Les Matinales de l'emploi
Saint Aubin

31 mars : Soirée des entreprises « accueillir des réfugiés »
Chamblay (Communauté de Communes du Val d'Amour)

4 juillet : Soirée entreprises « stratégie de développement économique »
Chaussin (Communauté de Communes Plaine Jurassienne)

Rencontres industrielles Grand Dole : 8 avril, 10 juin (SICMO), 14 octobre, 18 novembre (Bouvard Alina Industrie), 9 décembre (LIG)

20 septembre : Inauguration Tiers-Lieux et Table-ronde « attractivité des territoires ruraux »
Chamblay et Mont-Sous-Vaudrey

20 octobre : Rentrée économique du Grand Dole

24 novembre : Course d'Orientation Commerce
Dole

29 novembre : Journée d'information Camping Jura
Champagnole

8 décembre : Petit déjeuner Club Les entreprises s'engagent JURA Lons-le-Saunier

15 décembre : Soirée entreprises
Fraisans (Communauté de Communes Jura Nord)



LE FONDS TOURISME DURABLE

Ce dispositif s'adresse à tous les restaurateurs/hébergeurs - TPE/ PME situés en zone rurale et s'engageant dans la Transition Écologique. L'ADEME a conventionné avec la CCI du Jura pour que celle-ci accompagne les restaurateurs et hébergeurs du Jura dans la réalisation de leur diagnostic environnemental et dans leur demande de financements. Depuis le démarrage du programme, une communication abondante a été mise en place : publication, mailing, intervention (AG UMIH, EPCI, office de tourisme). Au cours de cette année 2022, une vingtaine de porteurs de projets ont été rencontrés et 12 diagnostics ont été réalisés.



LE LABEL CLEF VERTE



L'association Teragir a signé un partenariat avec le réseau des Chambres de commerce et d'industrie pour la délégation des audits du label Clef Verte.

À partir de 2023, les audits de labellisation Clef Verte seront en grande majorité délégués aux conseillers des Chambres de commerce et d'industrie (CCI), présents au plus près des professionnels du tourisme sur les territoires de France métropolitaine et d'outre-mer.

Cet accord vise à renforcer les capacités d'audit du label dans une dynamique de forte croissance du label. 170 conseillers CCI ont été formés fin d'année 2022 par les équipes de Teragir à la réalisation des audits Clef Verte sur l'ensemble du territoire. Dès 2023, les conseillers CCI assureront les audits dans les hébergements touristiques et dans les restaurants candidats au label.

Ce partenariat témoigne d'un engagement commun de la part de l'association Teragir et du réseau des CCI en faveur du développement durable et plus spécifiquement de la transition écologique des professionnels du tourisme.

Formation, orientation et apprentissage

MINI STAGES DÉCOUVERTES

128
conventions
signées !



RÉGION
BOURGOGNE
FRANCHE
COMTE

Face à la multitude de choix possible, pas facile pour les plus jeunes (collégiens, lycéens et étudiants) de savoir vers quel métier s'orienter ! Les périodes d'observation en milieu professionnel dites « mini-stages découverte » proposées par la CCI avec l'appui du Conseil régional de Bourgogne-Franche-Comté, permettent de :

- Se familiariser avec le monde du travail, sur une période de 1 à 5 jours,
- Découvrir des métiers,
- Se faire connaître d'un employeur pour un futur contrat en alternance.

L'INFORMATION ET LA MÉDIATION APPRENTISSAGE

Depuis le 1^{er} janvier 2020 les OPCO ont pris la compétence dans le traitement des contrats d'apprentissage, cependant la CCI du Jura est toujours l'interlocuteur privilégié des entreprises, des apprentis et des familles sur des interrogations diverses et variées (recherche de maître d'apprentissage, les obligations et devoirs des employeurs et des apprentis, rupture du contrat d'apprentissage, etc.).

La CCI du Jura a aussi pour mission d'être médiatrice de l'apprentissage et intervient régulièrement dans les différends ou conflits qui opposent apprentis et employeurs.

Plus d'une vingtaine de demandes de médiation ont été réalisées depuis mai 2022, cette activité est en constante croissance.

LA COURSE D'ORIENTATION DE DOLE

Cette action consiste à faire découvrir aux jeunes (scolaires et demandeurs d'emploi) les métiers liés au commerce de façon ludique. Par équipe de 6 à 8 personnes, les jeunes ont 10 épreuves à résoudre dont 5 dans des commerces, le tout dans un temps imparti. Un classement permet de récompenser l'équipe ayant apporté les meilleures réponses.

La CCI a proposé en partenariat avec le Grand Dole, la mission locale, l'office de commerce et l'Opcommerce, une « Course de l'orientation commerces » le 24 novembre : 13 commerces mobilisés pour 30 jeunes demandeurs d'emploi. Les commerçants comme les jeunes ont apprécié cette façon de découvrir les métiers à travers des énigmes et activités : tous sont partants pour une édition 2023.



FIN DE L'AGEFICE

Depuis le 1^{er} octobre 2022, la CCI du Jura n'assume plus la mission de POINT ACCUEIL AGEFICE. Depuis plus de 20 ans, un peu plus de 1 700 chefs d'entreprise ont pu bénéficier d'un accompagnement par la CCI dans leurs démarches pour obtenir une aide financière dans le cadre d'une action de formation.





Développement territorial

En tant qu'opérateur de l'action économique de proximité, la CCI du Jura met son expertise au service des collectivités territoriales et notamment les intercommunalités, dans une démarche d'ingénierie du territoire.



TERRITOIRE D'INDUSTRIE GRAND DOLE

La CCI du Jura apporte sa contribution en animation et ingénierie, dans ses domaines de compétences aux côtés et en complément des interventions de la Communauté d'Agglomération. Un financement sur des crédits de l'État (FNADT) à travers le dispositif « Territoire d'Industrie » a pu être affecté à cette prestation d'accompagnement qui se déroule depuis juin 2020 et jusque juin 2023. Les axes d'actions 2022 retenus sont autour de 4 thèmes : filière hydrogène ; mutations économiques ; attractivité /emploi / compétences ; développement durable. Au total, 110 entreprises du Grand Dole ont été en contact avec la CCI en 2022 : elles ont été conseillées, orientées et/ou accompagnées selon leurs problématiques. La CCI a organisé 6 rencontres industrielles, 1 rencontre "énergie" avec le Club environnement et appuyé l'organisation de la Rentrée économique du Grand Dole en octobre. La CCI faisait partie des partenaires pour l'organisation du Forum de l'alternance en mai (42 entreprises pour 250 visiteurs) et le Forum de St Aubin en octobre (22 stands pour 40 visiteurs).



VAL D'AMOUR

La communauté de communes déploie depuis plusieurs années une démarche de gestion prévisionnelle des emplois et des compétences territoriale (GPEC-T) avec l'accompagnement des 3 chambres consulaires sur : l'apport de données socio-économiques, d'informations liées à l'emploi et la formation, d'appui méthodologique, de mise en réseau avec d'autres acteurs, un relais de la communication à destination des entreprises, etc.



PLAINE JURASSIENNE

La communauté de communes a conventionné avec la CCI du Jura pour lui confier l'instruction des demandes d'aide à l'immobilier d'entreprise ainsi que de l'appui méthodologique dans le cadre de la définition d'une stratégie de développement économique. Cette convention sera renouvelée sur 2023.



LE DÉPLOIEMENT DU SCHÉMA INTERCOMMUNAL DE DÉVELOPPEMENT ÉCONOMIQUE DE CŒUR DU JURA

La CCI du Jura a accompagné la Communauté des Communes Arbois-Poligny-Salins-Les-Bains (Cœur du Jura) dans le déploiement de son schéma intercommunal de développement économique. Cœur du Jura est encouragée par le biais de ce schéma à hiérarchiser ses zones d'activités pour prioriser le développement vers les secteurs les plus stratégiques dans le cadre de son Plan Local d'Urbanisme intercommunal (PLUi). Ce schéma a pour ambition de définir les orientations stratégiques de la collectivité en matière de développement économique et commercial et établir un plan d'actions pour le temps de mise en œuvre du Plan Local d'Urbanisme intercommunal (PLUi) en lien avec les politiques de revitalisation des trois bourgs-centres. Grâce à sa connaissance fine de l'écosystème économique départemental et la réalisation de nombreuses études thématiques et/ou prospectives sur diverses thématiques : emploi, entreprises, foncier, mobilité, etc. l'accompagnement de la CCI Jura en tant que conseil de la collectivité dans le déploiement opérationnel de son projet de territoire est apparu essentiel. La réunion de restitution de l'étude s'est déroulée le vendredi 28 avril 2023 au Siège de la Communauté de Communes en présence de Natacha VIEILLE, Sous-Préfète de l'arrondissement de Dole, Dominique Bonnet, Président de la Communauté de Communes et des équipes élue et technique. Cette étude viendra alimenter le futur PLUi en cours d'élaboration.



Soutenir l'innovation, le développement durable et les pratiques éco-performantes des entreprises

L'APPUI FINANCIER AUX PROJETS TECHNOLOGIQUES ET D'INNOVATION

L'année 2022 a été marquée par la poursuite des accompagnements de projets industriels dans le cadre des dispositifs PLANS DE RELANCE ÉTAT ET RÉGION, accessibles aux PME et ETI.

Les appuis exceptionnels «RÉGIME TEMPORAIRE COVID» ont été déployés dès 2020, reconduits en 2021, pour s'achever en 2022 et ont touché un plus large échantillon d'entreprises avec l'éligibilité des ETI.

L'année 2022 a également été marquée par l'engagement de nombreux projets hors, ces dispositifs d'aides exceptionnelles mises en place par les pouvoirs publics, État, Région et Europe (FEDER - FEADER) accompagnés par des dispositifs traditionnels, réservés aux PME.

La croissance étant au rendez-vous, les industriels ont accompagné celle-ci en se dotant de moyens de production renforcés.

5,4 M€
d'aides
obtenues

86
projets
industriels
accompagnés
par la CCI JURA

23 M€
d'investissements

ACCOMPAGNEMENTS DE PROJETS DE DÉVELOPPEMENT ET INVESTISSEMENTS INDUSTRIELS

60 projets, dont **8** dossiers PLANS DE RELANCE ETAT OU REGION

22 Millions € d'investissements

4,5 Millions € d'aides obtenues, subventions à 90%

ACCOMPAGNEMENTS DE PROJETS INDUSTRIE DU FUTUR

10 projets

200 000€ d'investissements conseil développement de solutions numériques

100 000€ d'aides subventions obtenues

ACCOMPAGNEMENTS DE PROJETS D'INNOVATIONS PRODUITS OU PROCESS

10 projets

1 295 000€ de dépenses en études faisabilité, R&D et innovation

750 000€ d'aides subventions obtenues

ACCOMPAGNEMENTS DE PROJETS APPUI CONSEIL STRATÉGIQUES

6 projets

100 000 € d'appui conseil

60 000 € d'aides subvention

UNE ANNÉE MARQUÉE PAR UNE CRISE ÉNERGETIQUE SANS PRÉCÉDENT

L'équipe Développement Durable CCI DU JURA s'est tenue fortement mobilisée tout au long de l'année avec 180 entreprises sensibilisées et 100 entreprises accompagnées principalement sur la thématique énergétique.

C'est également d'une mission d'information constante vis-à-vis des dispositifs d'aide de l'État dont s'est emparé le service avec notamment l'organisation d'un évènement réunissant les principaux acteurs du marché de l'énergie en novembre 2022.

LES BÉNÉFICES D'UN RÉSEAU, UN ATOUT DE TAILLE

La CCI DU JURA propose une constante expertise grâce à ses liens étroits avec la Région BFC, l'Agence Economique Régionale, la CMA et l'ADEME dans le cadre du réseau régional RT2E (Réseau pour la Transition Écologique et Énergétique)



C'est ainsi que le Programme Environnemental Régional Fédérateur (PERF) dédie aux entreprises une offre d'accompagnement complète et sur mesure.



UNE PARTICIPATION ACTIVE AU PROGRAMME « CAP RIVIERES SAINES »

La préservation de la qualité des eaux de la Bienne reste une priorité d'actions pour l'Agence de l'Eau Rhône Méditerranée Corse, c'est pourquoi la CCI du Jura intervient en terme d'information et d'aide à la mobilisation des subventions de l'agence pour soutenir les investissements des entreprises en terme de prévention des pollutions chroniques ou accidentelles.

Associée au Parc Naturel du Haut Jura, la CCI du Jura a accompagné 13 entreprises sur des projets de sécurisation de stockage de produits dangereux (copeaux et huiles

hydrauliques principalement), récupération de condensats de compresseurs, optimisation de stations épuratoires. Pour 2022 cela représente un montant global d'investissements des entreprises d'environ 650 k€.



UN ACTEUR DE PROXIMITÉ POUR LES COMMERCE, HOTELS, RESTAURANTS

Forte d'impulser un développement des pratiques éco responsables pour diminuer l'empreinte écologique et valoriser l'engagement, la CCI Jura a promu en 2021 auprès de la ville de Lons le Saunier un label national pour les commerçants et artisans éco responsables. Ce label s'inscrit dans 4 actions majeures : « Réduire, optimiser, économiser et s'informer », du programme environnemental PERF' (Programme Environnemental Régional Fédérateur) des CCI Bourgogne Franche-Comté. S'adressant à toutes les entreprises de l'industrie, du commerce et des services, quelle que soit leur taille, il a pour objectif d'identifier, d'optimiser et de réduire leurs consommations d'énergies, de matières et leurs déchets, et donc de diminuer leurs coûts.

En 2022, soutenues par l'ADEME financièrement et la Région Bourgogne Franche-Comté, la CCI Jura et la Ville de Lons le Saunier créent ainsi leur premier partenariat, avec comme objectif d'accompagner 15 commerçants ou artisans volontaires, désireux d'obtenir le label et d'adopter un comportement vertueux. Laurence GUILLAUME, conseillère à la CCI Jura et Elodie BOCQUET, chargée de mission à la ville de Lons le Saunier ont conduit les diagnostics afin de permettre la mise en place des éco-gestes relatifs aux déchets, à l'énergie. A l'issue, ce sont 8 commerçants et artisans qui ont reçus le label commerçant et artisan éco responsable en novembre 2022, lors d'une cérémonie.





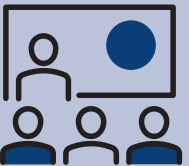
Affirmer la place prépondérante de la CCI du Jura au sein du dispositif régional et territorial de l'appui à la création, au suivi de la jeune entreprise et à la transmission

CRÉATION D'ENTREPRISE

Pour passer d'une idée à une entreprise viable, les conseillers de la CCI du Jura vous aident à structurer chaque étape grâce à un parcours d'accompagnement complet, alliant temps collectifs et individuels. Chaque année, la CCI développe de nouveaux accompagnements et noue de nouveaux partenariats afin de toujours répondre aux attentes des créateurs.

Parmi les fondamentaux :

- Un atelier collectif généraliste « Êtes-vous prêts à entreprendre ? » pour vous poser les bonnes questions avant de démarrer : méthodologie, posture du dirigeant, adaptabilité, leviers de réussite, outils disponibles
- Des ateliers sectoriels, « la microentreprise à la loupe » et « le choix de la forme juridique de l'entreprise »
- Des entretiens « découverte » pour échanger en profondeur sur l'avancement de votre projet, vos besoins et les futures actions à mener
- Des formations pour être plus armé pour l'entrepreneuriat :
Un parcours d'accompagnement à la carte, comprenant un suivi individuel, en fonction des besoins du créateur : business model canvas, étude de marché, stratégie commerciale, numérique, chiffrer son projet, etc.



126 participants au total



Affirmer la place prépondérante de la CCI du Jura au sein du dispositif régional et territorial de l'appui à la création, au suivi de la jeune entreprise et à la transmission

RÉGION
BOURGOGNE
FRANCHE
COMTÉ

L'ACCOMPAGNEMENT DES PORTEURS DE PROJETS AVEC LE SOUTIEN DE LA RÉGION

Pour la mise en œuvre de son Service d'intérêt Economique Général (SIEG) relatif à l'accompagnement des TPE et des entreprises de l'ESS, la Région Bourgogne Franche Comté confie à la CCI du Jura la mission d'organiser, de réaliser, conformément aux dispositions de la convention de mandat, l'accompagnement de porteurs de projet à la création/reprise de TPE.

La CCI du Jura réalise un accompagnement généraliste des porteurs de projet en lien avec des spécialistes (experts comptables, notaires, avocats...) en respectant au minimum 3 phases :

- Accueil de toute personne désireuse de créer une entreprise avec un rendez-vous individuel ou collectif expliquant les grandes étapes de la création d'une entreprise, recueillant des informations relatives au projet et au porteur de projet et présentant les étapes de l'accompagnement proposé. Ce rendez-vous permet d'étudier les points suivants : Adéquation/personne projet, Analyse des compétences, des qualifications, des atouts et des freins du porteur de projet pour déterminer s'il y a adéquation ou inadéquation avec le projet.
- Étude de marché : Évaluation du marché et de l'environnement du projet, compréhension des grands équilibres économiques et financiers du projet.
- Stratégie commerciale / étude financière : étude de la viabilité économique du projet et des conditions de pérennisation économique de l'entreprise. Analyse des différents statuts juridiques possibles en fonction du projet et de la situation du ou des porteur(s) de projet, et aide à la décision du statut juridique avec une mise en lien éventuelle avec des partenaires tels que notaires, avocats ou experts comptables. Connaissance de la réglementation, des modalités de paiement des charges, des outils de gestion...

En fonction des besoins, la CCI du Jura oriente les porteurs de projet vers des organismes de financement à la création d'entreprise et vers des partenaires de la création d'entreprise (experts comptables, avocats...) et des partenaires métiers (filières, syndicats professionnels...).

Sont également éligibles à l'accompagnement financé par la Région : les chefs d'entreprise dont la TPE est immatriculée depuis moins de 6 mois et qui n'a pas bénéficié d'un accompagnement, qui a des besoins similaires au porteur de projet n'ayant pas encore créé son entreprise.

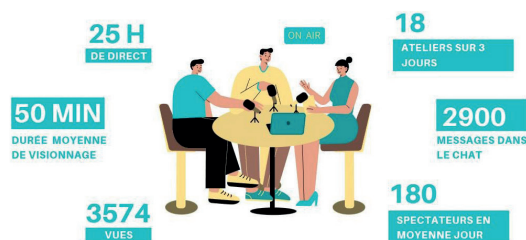
Pour l'année 2022, il y a eu 9 nouveaux accompagnements, avec en moyenne un accompagnement d'une durée de 2 mois. La répartition des genres bascule cette année avec plus de futur(e)s chef(fe)s d'entreprise femme qu'homme. La situation des créateurs d'entreprise au moment de l'entrée dans le dispositif se répartit comme suit : plus de 40% sont des salariées en reconversion, le reste des demandeurs d'emploi. Les secteurs les plus convoités par la création/reprise d'entreprises en 2022 restent le commerce, les activités de services et de prestations aux entreprises.

Au niveau des statuts juridiques, la proportion des micro entreprises s'est développée au même rythme que les formes sociétales.

LA SEMAINE RÉGIONALE DE LA CRÉATION D'ENTREPRISE

Cette année, la Semaine Régionale de la Création-Reprise d'Entreprise (SRCRE) fêtait son 10ème anniversaire. Comme l'année passée, les ateliers étaient entièrement gratuits mais sur inscription préalable et se déroulaient de manière mixte : tous les ateliers ont eu lieu en 100% digital, tout comme le Concours de Pitch, tandis que les RDV Experts et les Speed Meeting se sont déroulés en présentiel sur la journée du jeudi 24 novembre. La manifestation s'adressait à la fois aux porteurs de projet et aux dirigeants de jeunes entreprises à la recherche de conseils pour lancer ou faire grandir leur business. Cette manifestation, action commune des CCI et CMAR BFC a gagné en notoriété au fil des années et reste le rendez-vous incontournable des créateurs d'entreprises à la recherche d'informations et de conseils. Les CCI et CMAR de Bourgogne Franche-Comté ont un objectif commun dans leurs actions en faveur de la création-reprise d'entreprise qui est de poser des bases solides et de faciliter l'émergence de projets et leurs constructions sur les différents territoires de BFC. La SRCRE a accueilli à distance et en présentiel de nombreux partenaires ainsi que des intervenants de tous domaines, dans le but de transmettre de l'information, de prodiguer des conseils pour les jeunes créateurs et repreneurs. En 2022, la SRCRE était articulée autour : d'ateliers digitaux, de Rendez-Vous Experts et Speed Meeting en présentiel sur tout le territoire de BFC, le Concours de Pitch en visioconférence et le « Quiz de l'Entreprizz » pour tester les connaissances acquises cette semaine et finir sur une touche ludique (en distanciel et grâce à un outil Kahoot).

Les Ateliers en live sur Youtube



- Organisation de **18** Ateliers digitaux – **550** porteurs de projet uniques ont assisté à ces ateliers
- **300** porteurs de projet ou jeunes entreprises accueillis aux RDV Experts et Speed Meeting sur la Bourgogne Franche-Comté.
- **34** inscriptions aux « Concours de Pitch » ayant lieu sous forme de visioconférence, le temps d'une demi-journée, avec 4 comités.
- **30** intervenants reçus sur le plateau télévisé.
- Plus de **35** partenaires accueillis en visioconférence pour les pitches et en présentiel sur les RDV Experts et les Speed Meeting.

Nous avons atteint sur YouTube un pic de 1676 vues cumulées sur la journée de lundi. Le public s'adapte de mieux en mieux à la solution digitale. Nous avons travaillé sur la pédagogie pour l'inscription avec un tutoriel vidéo (nouveau de 2022).

Cette année, nous avons décidé d'adapter et de prolonger la diffusion des ateliers en replay pour le public et les visiteurs de notre site avec l'accord des intervenants.

Nous comptons 180 spectateurs uniques en moyenne par jour. Le nombre d'Ateliers étant réduit par rapport à 2021, nous notons un taux d'évolution de plus de 40% d'inscrits par Atelier entre 2021 et 2022. Les vues continuent d'évoluer avec les replays disponibles sur YouTube.

Une forte interaction a été constatée sur le chat YouTube. Nous avons compté plus de 2 900 messages reçus sur 3 jours sur le chat avec des commentaires très positifs.

LA TRANSMISSION D'ENTREPRISE AVEC LE DISPOSITIF :

transentreprise
REPRENDRE ET CÉDER UNE ENTREPRISE

Dans les 5 prochaines années, près de 1 800 entreprises jurassiennes entameront ou devraient entamer un processus de transmission. La transmission reprise d'une entreprise est une étape importante dans la vie du dirigeant et de ses salariés, et votre CCI s'engage à vos côtés.

L'accompagnement des dirigeants en matière de transmission d'entreprise est une action majeure réalisée au quotidien par la CCI du Jura. Les motivations des dirigeants sont de plus en plus diverses pour mettre en vente l'entreprise. La CCI sensibilise, détecte et accompagne les cédants dans ces opérations qui nécessitent l'expertise de nombreux professionnels. La CCI du Jura propose aux cédants un accompagnement personnalisé et confidentiel qui vise à préparer au mieux le projet et rechercher de façon active des repreneurs. Pour ce faire, la CCI du Jura rencontre régulièrement des repreneurs potentiels et dispose d'un fichier qualifié. Elle participe au dispositif régional VISA REPRIS. Ce dispositif permet de qualifier les repreneurs à fort potentiel. Enfin, la CCI du Jura fait partie également du dispositif national TRANSENTREPRISE déployé par les CCI et les CMA en partenariat avec les professionnels de la transmission sur 93 départements. Cet outil de mise en relation permet d'offrir aux cédants une visibilité nationale pour leurs annonces de cession. Sur le site national figure plus de 6 500 annonces de cession et plus de 60 000 visites par mois.

CCI BOURGOGNE
FRANCHE-COMTÉ

Chambre
des Métiers
de l'Artisanat
BOURGOGNE-FRANCHE-COMTÉ

SEMAINE RÉGIONALE DE LA
CRÉATION-REPRISE
D'ENTREPRISE
DE LA JEUNE ENTREPRISE
BOURGOGNE-FRANCHE-COMTÉ
22 AU 26 NOVEMBRE 2022

DES ATELIERS
VIDÉO EN LIGNE

DES EXPERTS
À VOTRE ÉCOUTE

PITCHEZ VOTRE PROJET !



Le Centre de Formalités des Entreprises

En 2022, la CCI du Jura a traité 1797 formalités RCS dont 587 au titre de l'article 3, 404 formalités de création, 913 formalités de modifications et 478 formalités de radiations (dont 150 radiations d'office). À cela s'ajoutent les 362 formalités liées aux cartes professionnelles dont 75 ont concerné les cartes de commerçants ambulants et 287 les cartes concernant les activités immobilières.

LA MISE EN PLACE DE L'ACTIVITÉ DE MANDATAIRE

La loi PACTE dématérialise progressivement et de façon complète des formalités d'entreprises avec la mise en place d'un guichet unique à partir du 1^{er} Janvier 2023.

Les formalités concernées sont successivement les immatriculations, suivies des modifications et des radiations réalisées jusqu'alors par les Centres de Formalités des Entreprises (CFE). Les délivrances et les renouvellement des cartes professionnelles (agents immobiliers et de commerçants ambulants) pour lesquelles les modalités de délivrance ne changent pas.

L'année 2022 a donc été charnière en terme de préparation de cette transition, notamment dans la composition d'une offre d'accompagnement en tant que mandataire.

La CCI JURA propose désormais un accompagnement personnalisé et sur mesure en tant que mandataire en formalités. Ainsi, votre conseiller recueille les informations et documents nécessaires au montage de votre dossier, vérifie leur conformité, réalise la formalité sur la plateforme et assure le suivi de votre dossier avec les administrations concernées.

Cette prestation facturée aux déclarants directs a fait l'objet d'une redéfinition des tarifs selon la grille nationale préconisée.

Depuis le 1^{er} janvier 2023, l'outil unique dématérialisé de l'État géré par l'INPI est le seul moyen de déclarer ses formalités. Le guichet unique a remplacé complètement et définitivement le système du Centre de formalités d'entreprises (CFE) qui devient le Service Formalités d'Entreprises CCI Jura.



FORMALITÉS RCS (REGISTRE DU COMMERCE ET DES SOCIÉTÉS)

404 formalités de création

913 formalités de modification

478 formalités de radiation



LES CARTES PROFESSIONNELLES

287 cartes liées aux activités immobilières

75 cartes de commerçants ambulants



Les Formalités Internationales



3945

formalités internationales
traitées



111

entreprises
dépositaires
de formalités



170

demandes d'information
sur la réglementation
à l'export

3945 formalités à l'international ont été validées en 2022, un chiffre en légère baisse comparé à 2021.

Ces formalités concernent des certificats d'origine, des visas de conformités, des légalisations sur documents commerciaux auxquelles s'ajoutent 32 carnets ATA et 2 attestations CE.

52,5 % de nos clients ont sollicité la plateforme nationale GEFI pour la réalisation de leurs formalités et 720 e-CO ont été visés en 2022 (certificat d'origine dématérialisé) soit une progression de 23,7 % par rapport à 2021. Le format PDF avec signature électronique est un avantage non négligeable par le gain de temps qu'il génère.

Notre pack « service + », rédaction par nos services de la formalité, est toujours très plébiscité et représente **42,4 % de nos clients**.

Le nombre de **carnets ATA délivrés en 2022 est en augmentation de 28 %**. Cette hausse s'explique principalement par la reprise des principaux salons et foires à la suite de la crise sanitaire.

16 entreprises se sont déplacées sous carnet ATA.

111 entreprises et 1 particulier ont sollicité la CCI du Jura pour leurs formalités.

LES DIFFÉRENTS ACCOMPAGNEMENTS

170 demandes d'entreprises ont été traitées sur l'actualité réglementaire en lien avec leur activité courante à l'international et leur projet d'export. Leurs questions portaient sur **leurs échanges avec le Royaume-Uni suite au Brexit, le conflit Ukraine/Russie, les documents d'accompagnement, incoterms et déclaration d'origine**. 1^{ers} grands pas à l'export pour quelques entreprises.

Les évènements tels que **les permanences Douanes et une réunion plénière sur les fondamentaux du dédouanement**, animées par la Direction Régionale des Douanes, ont rassemblé **une quarantaine de participants**.





33 PLACE DE LA COMÉDIE
39000 LONS LE SAUNIER

03 84 24 15 76
CONTACT@JURA.CCI.FR

